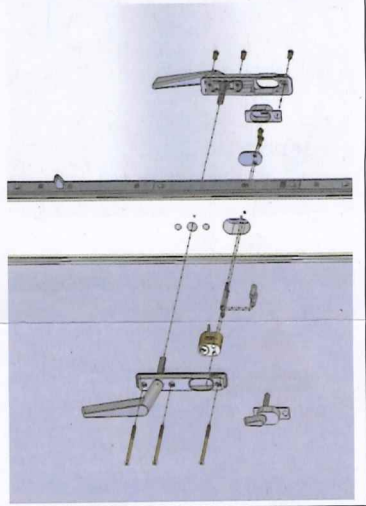


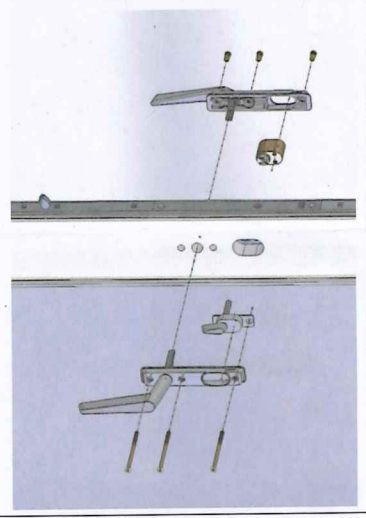
# MONTERINGSANVISNING FOR SYLINDERLÅS PÅ BALKONGDØRER



**INNVENDIG SYLINDERLÅS**

Artikkelnr. 66.0039

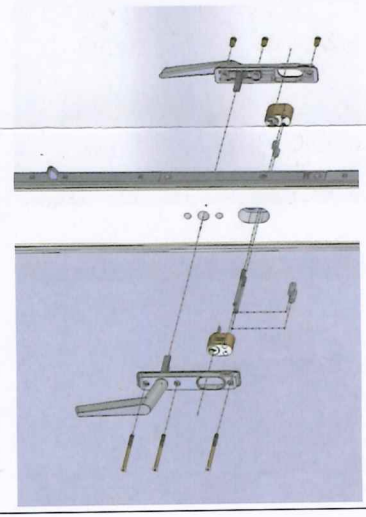
1. Knappvrider fjernes fra innvendig vriderskilt.
2. Åpne døren og trykk vrider ned til lukket stilling.
3. Sett inn skruene i sylinderen og sett på avstandshylsene.
4. Borsikring med mutterhylser settes i fra utsiden.
5. Monter sylinderlåsen og trekk skruene inntil. Kontroller at låsefunksjonen fungerer.
6. Trekk skruene ytterligere til etter montering.



**UTVENDIG SYLINDERLÅS**

Artikkelnr. 66.0048/66.0049

1. Blindskilt fjernes fra utvendig vriderskilt og borsikring fjernes (skal ikke benyttes).
2. Åpne døren og trykk vrideren ned til lukket stilling.
3. Sett inn skruer fra innsiden, gjennom låskassen.
4. Har døren aluminiumkledning utvendig, må det monteres avstandshylser på skruene fra utsiden.
5. Monter sylinderlåsen og trekk skruene inntil. Kontroller at låsefunksjonen fungerer.
6. Trekk skruene ytterligere til etter montering.



**UTV./INN. DOBBEL SYLINDERLÅS**

Artikkelnr. 66.0052/66.0053

1. Innvendig knappvrider, utvendig blindskilt og utvendig borsikring fjernes (skal ikke benyttes).
2. Åpne døren og trykk vrideren ned til lukket stilling.
3. Sett inn skruene i innvendig sylinder og sett på avstandshylser.
4. Har døren aluminiumkledning utvendig, må det monteres avstandshylser på skruene fra utsiden i tillegg.
5. Monter sylinderlåsene og trekk skruene inntil. Kontroller at låsefunksjonen fungerer.
6. Trekk skruene ytterligere til etter montering.

**NB!** Ikke trekk til skruene for hardt, da dette kan føre til at låsen går tregt.